

令和6年度 浜松未来総合専門学校 学校情報

1. 学校の概要、目標及び計画

学校概要

設置者

法人名 学校法人 静岡理工科大学
 理事長 杉浦 哲
 所在地 〒420-0857 静岡県静岡市葵区御幸町 20 番地 M20
 連絡先 TEL 054-204-2490

学校

学校名 浜松未来総合専門学校
 開校 昭和 60 年 4 月
 校長 松本 文晴
 所在地 〒430-0929 浜松市中央区中央 3-10-31
 連絡先 TEL 053-450-6550 FAX 053-450-6580

教育理念

建学の精神「技術者の育成をもって地域社会に貢献する」

教育目標

教育基本法の精神に則り、学校教育法に従い、工業分野における産業の発展に対応する情報処理、商業実務分野における実務教育と専門知識、教育・社会福祉分野における社会性と豊かな人間性、文化・教養分野における芸術性の素養と創造的スキル並びに各分野に関連する専門技術についての教育を行い、有能な職業人、社会人の育成を通して、産業の振興と地域社会の発展に寄与することを目的とする。

2. 各学科の教育

設置学科	設置コース	専門課程	修業 年数	募集 定員	全課程の修了に 必要な総授業時 数又は総単位数	入学者数 (令和6年度)	卒業生数 (令和5年度)
グラフィックデザイン科	—	文化・教養	3年	20名	2,860時間	30名	30名
デジタルコンテンツ科	—	工業	3年	20名	2,860時間	22名	21名
CADデザイン科	—	工業	2年	20名	2,040時間	17名	17名
メイク・ブライダル科	—	文化・教養	2年	20名	1,950時間	23名	13名
AI×コンピュータ科	—	工業	2年	50名	1,960時間	77名	75名
セキュリティネットワーク科	—	工業	2年	20名	1,960時間	20名	23名
ゲームクリエイト科	—	工業	3年	25名	3,030時間	19名	26名

未来こども科	-	教育・ 社会福祉	2年	40名	100単位	20名	20名
医療事務科	-	商業実務	2年	25名	1,920時間	11名	14名
国際I T・C A D科	-	工業	2年	20名	1,820時間	24名	12名
国際観光・ビジネス科	-	商業実務	2年	20名	1,820時間	34名	16名
国際介護福祉科	-	教育・ 社会福祉	2年	30名	2,040時間	18名	12名

取得可能資格

※学科・コース
により異なる

【デザイン系資格】

Illustrator クリエイター能力認定試験、Photoshop クリエイター能力認定試験、
Web クリエイター能力認定試験、WEB デザイナー検定、CG エンジニア検定、色彩検定 等

【メイク・ネイル・ブライダル系】

日本メイクアップ技術検定、日本化粧品検定、色彩技能パーソナルカラー検定、AWP 検定、
JNA ジェルネイル技能検定試験、ネイリスト技能検定試験

【IT 系資格】

I T パスポート試験、基本情報技術者試験、情報セキュリティマネジメント試験、
応用情報技術者試験、情報処理安全確保支援士試験、ネットワークスペシャリスト試験、
AI 検定試験、C 言語プログラミング能力認定試験、Java プログラミング能力認定試験、
電気通信工事担任者試験、シスコ技術者認定試験 CCNA、情報処理技術者能力認定試験 等

【CAD 系資格】

3次元 CAD 利用技術者試験、2次元 CAD 利用技術者試験 等

【ビジネス系資格】

日商簿記検定、日本語ワープロ検定、情報処理技能検定試験（表計算）、文書デザイン検定、
プレゼンテーション作成検定、MOS(マイクロソフトオフィススペシャリスト)、P 検、サービス接遇検定、
コンピュータ会計能力検定、営業力強化検定、日本漢字能力検定 等

【医療事務系資格】

診療報酬請求事務能力認定試験、医科医療事務検定、調剤薬局事務検定、
介護報酬請求事務技能検定、医師事務作業補助技能認定試験、医療秘書技能検定、
医事コンピュータ技能検定、電子カルテ実技検定試験、赤十字救急法救急員 等

【教育・社会福祉系】

幼稚園教諭 2 種免許、保育士、社会福祉主事任用資格、幼児安全法支援員、
幼児体育指導者検定、介護福祉士、認定絵本土 等

【留学生】

日本語能力試験、旅館ホテル・観光ビジネス検定 等

主な就職先

(令和 5 年度卒)

【情報系技術職】

A B C システム株式会社, T I S ソリューションリンク株式会社, エイトビット株式会社, グローバル・リンクス・
テクノロジー株式会社, スズキ株式会社, ディーピーティー株式会社, ヤマトシステム開発株式会社, ヤマハモ
ーターソリューション株式会社, ヤマハモーター精密部品製造株式会社, 安田情報株式会社, 医療法人社
団三遠メディメイツ, 遠鉄システムサービス株式会社, 株式会社 NEXUS, 株式会社アウトソーシングテクノ
ロジー, 株式会社アクティブ・ワーク, 株式会社アスパーク, 株式会社アソシア・プラス, 株式会社アドロブ, 株式
会社エイチ・エル・シー, 株式会社エキスパートパワーシズオカ, 株式会社オープンアップ IT エンジニア, 株式
会社カンセツ, 株式会社コスモ・コンピューティングシステム, 株式会社ジャングルジャム, 株式会社ソフィックス, 株
式会社ソフテス, 株式会社ソフトウェアプロダクツ, 株式会社テクノプロ テクノプロ・I T 社, 株式会社テクノ
プロ テクノプロ・エンジニアリング社, 株式会社ビーネックスソリューションズ, 株式会社ビーネックステクノロジーズ,
株式会社ヘルメスシステムズ, 株式会社メイテックフィルダーズ, 株式会社ユーシン, 株式会社リキシステム, 株
式会社リクルートネット, 株式会社ロジック, 株式会社共立ソリューションズ, 株式会社出雲殿互助会 静岡
法人, 株式会社日立情報通信エンジニアリング, 株式会社飯田設計, 高千穂ソフト株式会社, 住友バーク
ライト株式会社, 日興通信株式会社, 日研トータルソーシング株式会社, 日本デジコム株式会社, 日本情
報産業株式会社, 矢崎エナジーシステム株式会社, 有限会社イーエムエス 等

【CAD・設計・開発】

A.I.S 株式会社, エイム株式会社, クボタ機械設計株式会社, 株式会社いづら, 株式会社システム・サーキッ
ト・テック, 株式会社マクスエンジニアリング, 株式会社モールド技研, 株式会社関東製作所, 株式会社北
澤電機製作所, 東明エンジニアリング株式会社, 矢崎部品株式会社 ものづくりセンター 等

【製造・生産管理系】

ISK 株式会社,UT エイム株式会社,スズキ株式会社,ミツワ株式会社,ヤマハモーター精密部品製造株式会社,株式会社アウトソーシング,株式会社エムズコーポレーション,株式会社ティーエス,株式会社平山,協和工業株式会社,合資会社中西電機工業所,三信印刷株式会社,文化シャッター株式会社,矢崎部品株式会社大浜工場 等

【総合職・営業職・事務職】

コーケン工業株式会社,トヨタユニテッド静岡株式会社,トランスコスモス株式会社,ミネバアミツミ株式会社,株式会社アクセル,株式会社エス・ティー・シー,株式会社オオヒロ,株式会社コーエイ,株式会社バリュモア,株式会社ビッグ富士,株式会社マーキュリー,株式会社メディック,株式会社杏林堂薬局,株式会社佐野,湖南工業株式会社,五十鈴東海株式会社 浜松サービスセンター,幸和ハウジング株式会社,浜松日産自動車株式会社,矢崎部品株式会社 ものづくりセンター,矢崎部品株式会社大浜工場 等

【医療機関・調剤事務】

医療法人社団海仁 海谷眼科,医療法人社団盛翔会浜松北病院,株式会社アインホールディングス アイングループ,株式会社杏林堂薬局,社会福祉法人聖隷福祉事業団 聖隷予防検診センター,社会福祉法人聖隷福祉事業団 総合病院 聖隷浜松病院,社会福祉法人聖隷福祉事業団 総合病院聖隷三方原病院,竹下耳鼻咽喉科,中東遠総合医療センター 等

【保育・幼児教育】

学校法人頭陀寺学園すだじこども園,学校法人浜松平和学園平和こども園,社会福祉法人 誠信会,社会福祉法人エミリー 静岡乳児院,社会福祉法人シオン会いずみ保育園、いずみ第二保育園,社会福祉法人安里学園幼保連携型認定こども園 こども広場あんり,社会福祉法人三宝会,社会福祉法人春献美会 かけがわのぞみ保育園,社会福祉法人瑞穂会 たかい丘こども園,社会福祉法人聖隷福祉事業団,社会福祉法人天竜厚生会,社会福祉法人峰栄会 認定こども園まじの里,社会福祉法人牧之原市社会福祉事業団,社会福祉法人和光会 和光こども園,浜松市職員 等

【ビューティー関連職】

イズモ株式会社,株式会社 A-Z,株式会社 Sogno Style,株式会社アノバーサリー・ジャパン,株式会社ザ・フォルビ,株式会社スイート・ピア,株式会社ルナ・ソレ,株式会社杏林堂薬局,株式会社遠鉄百貨店,株式会社呉竹荘,株式会社磐田グランドホテル,高見株式会社 等

【留学生】

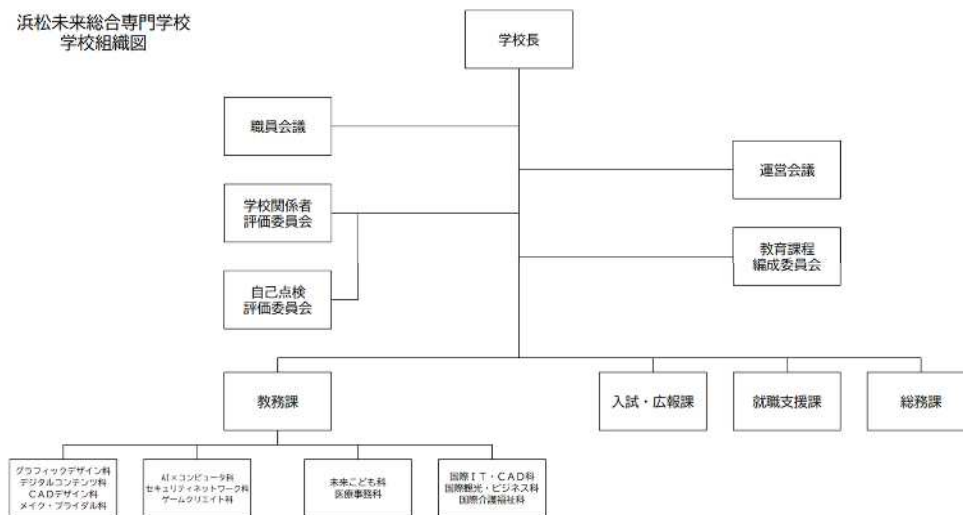
医療法人社団白梅会 白梅県居ケアホーム,社会福祉法人ひかりの園 小規模多機能ホーム なごみの家,社会福祉法人ひかりの園 特別養護老人ホーム静光園,社会福祉法人慈悲庵,社会福祉法人七恵会 浜松中央長上苑,社会福祉法人聖隷福祉事業団,社会福祉法人天竜厚生会,株式会社アイゼン,株式会社イトウ製作所,株式会社エーエムリンク,株式会社葵テック,株式会社望月プレス工業所,久盛株式会社,三実精工株式会社,浜松鉄工株式会社,有限会社オーケープレス,The COURT 株式会社,オークラアクティビティホテルマネジメント株式会社,株式会社エルピースタッフ,株式会社山水館欣龍,株式会社塚越屋,館山寺興業株式会社 浜名湖かんざんじ温泉 時わすれ開華亭,合同会社浜名湖リゾート THE SCENE hamanako,志ほみや観光株式会社 等

3. 教職員 (令和6年5月1日現在)

教員数 159名(専任教員28名、非常勤講師131名)

事務職員 9名(専任事務職員9名、非常勤事務職員0名)

組織図



- 令和5年度 新任教員研修 人を励ます話し方「ベップトーク」(ウチダ人材開発センタ)
- 研修実績 LEGO SeriousPlay (TEDxHamamatsu)
- (抜粋) 「UI/UX デザインのはじめ方」(Schoo)
- 「MOTION PLUS DESIGN Tokyo」(MOTION PLUS DESIGN)
- 「いまさら聞けない3Dプリンターの基礎知識」(一般社団法人日本3Dプリンティング産業技術協会)
- 「JMA 認定講師 指導講習(オンライン)」(一般社団法人 JMA)
- 「JMA 認定講師 2.3 級手技トレーニング」(一般社団法人 JMA)
- 「JMA 認定講師 1 級手技トレーニング」(一般社団法人 JMA)
- ビューティータッチセラピスト養成講座(一般社団法人 日本介護セラピスト協会)
- 『C 言語 3 日間合宿コース』(日本プログラミングスクール株式会社)
- Chat GPT (静岡 ChatGPT 勉強会)
- 「メタバース未来戦略 2023ver 」(浜松商工会議所情報文化部会)
- 「プロンプトエンジニアリング超入門」(富士通ラーニングメディア)
- 「より具体的な Chat GPT の使い方」(富士通ラーニングメディア)
- 「AWS Cloud Practitioner Essentials」(富士通ラーニングメディア)
- Unity1 日集中講座 基礎編/応用編 (Monopro プログラミング・スクール)
- 2023 パネルシアター1 日研修会 (パネルシアター教育研究会)
- 「紙芝居アカデミー2023 夏期講座」(童心社)
- 2023 乳・幼・研 エプロンシアター (乳幼児教育研究所)
- 保育で使える手あそび歌講習会 (乳幼児教育研究所・ヤマハ)
- 「2023 年度教員研修会(オンライン視聴方式)」(一般社団法人医療秘書全国協議会)
- 「文化庁委託 就労者に対する日本語教師初任者研修」(一般財団法人 海外産業人材育成協会)
- 「発達障害や精神疾患など生きづらさを感じている学生へ取組」(公益社団法人日本介護福祉士養成施設協会主催)

4. キャリア教育・実践的職業教育

キャリア教育 本校では、在学中に志望する業界や企業において就業体験をする「インターンシップ」を実施しています。

【インターンシップ実績】（教育・保育・病院・施設・介護実習先を含む）

● 幼稚園、保育所、認定こども園、児童福祉施設等

おおさかこども園、なかいず認定こども園、掛川市立三笠幼稚園、蒲幼稚園、菊川中央こども園、湖東幼稚園、焼津市立大井川南幼稚園、城北幼稚園、森町立森幼稚園、相生こども園、袋井市立山梨こども園、袋井市立浅羽南幼稚園、朝田幼稚園、磐田市立田原幼稚園、磐田市立福田こども園、浜松市立二俣幼稚園、浜松市立北庄内幼稚園、平和こども園、北浜幼稚園、いずみ第二保育園、いずみ第三保育園、かけがわのぞみ保育園、きとうこども園、こども広場あんり、たかい丘こども園、ときわ保育園、どんぐり保育園、なかよし第2こども園、ハローこども園、まつのき保育園、みどりのもり都田、ルンビニひかり園、伊豆の国市立あゆみ保育園、河城保育園、掛川市立すこやかこども園、蒲こども園、岩田こども園、細江保育園、子育てセンターこまつ、子育てセンターすぎのこ、子育てセンターみなみしま、焼津市立大井川保育園、聖隷こども園 こうのとり東、聖隷こども園ひかりの子、静波保育園、千羽すびか保育園、瞳ヶ丘こども園、磐田市立磐田北保育園、浜松市立可美保育園、浜松市立西保育園、浜松市立舞阪第1保育園、浜北西保育園、富士宮市立大宮保育園、豊田みなみ保育園、摩耶保育園、あさぎり、こども発達センター みなみめばえ、こども発達センターめばえ、すみれ寮、みるとす、やまばと希望寮、わこう、三方原スクエア児童部、春風寮、清明寮、静岡ホーム、静岡乳児院、東遠学園 児童部 等

● 医療事務

医療法人弘遠会すずかけグループ すずかけヘルスケアホスピタル、
医療法人社団 綾和会 浜松南病院、医療法人社団 明徳会 新都市病院、
医療法人宝美会 浜名病院、医療法人弘遠会すずかけグループ すずかけセントラル病院、
磐田市立総合病院、公立森町病院、
社会福祉法人 聖隷福祉事業団 総合病院 聖隷浜松病院、
社会福祉法人 聖隷福祉事業団 総合病院 聖隷三方原病院、
社会福祉法人 聖隷福祉事業団 浜松市リハビリテーション病院、
独立行政法人 労働者健康福祉機構 浜松労災病院 等

● 介護福祉士

社会福祉法人天竜厚生会 特別養護老人ホーム城北の家、
社会福祉法人天竜厚生会 介護老人保健施設しんぱらの家、
社会福祉法人七恵会 介護老人福祉施設 浜松中央長上苑、
社会福祉法人七恵会 在宅複合型 長上苑、
社会福祉法人七恵会 特別養護老人ホーム 第二長上苑、
社会福祉法人七恵会 介護老人福祉施設 第三長上苑、
社会福祉法人慈悲庵 特別養護老人ホーム 白萩荘、
社会福祉法人慈悲庵 介護老人福祉施設 第二九重荘、
社会福祉法人慈悲庵 特別養護老人ホーム 湖西白萩、
社会福祉法人ひかりの園 特別養護老人ホーム 静光園、

社会福祉法人ひかりの園 小規模多機能ホーム なごみの家、
医療法人社団白梅会 介護老人保健施設 白梅ケアホーム、
医療法人社団白梅会 介護老人保健施設 白梅県居ケアホーム、
社会福祉法人聖隷福祉事業団 特別養護老人ホーム 和合愛光園、
社会福祉法人大善福社会 特別養護老人ホーム多喜の園 等

●デザイン

(株)WETCH,(株)ギガント,(株)アドウィル,穂の国エンジニアリング(株),(株)メーカーズマーク,(株)ダイ
セン,(有)学遊社,(株)富士コミュニケーションズ,(株)ルナ・ソレ,(株)キャタラー 等

●留学生

株式会社アイゼン,株式会社高部鉄工所,株式会社エーエムリンク,三実精工株式会社,有限会社コス
モグリーン庭好 等

就職支援

- ・学生一人ひとりの「キャリアプランニング」を重視し、学生の希望に応じた指導とサポートを就職専任教員と
クラス担任及び学科担当が連携して実施しています。
- ・学内ネットワークおよび掲示板を利用し、タイムリーに求人情報等を配信しています。
- ・様々なスタイルの採用試験に向けて、応募書類や筆記試験・面接試験(校内模擬面接・個別面接
等)などの対策を入学年より年間を通して実施しています。
- ・本校独自の学内企業説明会を実施しています。

【令和5年度実施 学内企業説明会/選考試験】

学校内で1日2企業までの、企業説明会/選考試験を開催しています。

●実施企業 107社

- ・クラス担当+就職担当+学科担当による多人数でのサポート体制
- ・卒業生に対する就職支援

5. 様々な教育活動・教育環境

施設・設備	【施設】 屋上、カフェラウンジ、大講義室、就職相談室、医務室 等 【設備】 Windows 実習室、Mac 実習室、CAD 実習室、医療・ビジネス実習室、写真撮影スタジオ、 家政実習室、和室・ドレス室、ピアノ実習室、入浴実習室、介護実習室、機械工作室、 学内ネットワーク環境(学生ノートパソコン用の無線 LAN 環境) 等
学校行事	入学式、オリエンテーション、ハイキング、テーブルマナー講座、演劇鑑賞、工場見学、企業視察、TOKYO ゲームショー視察、研修旅行、校内企業ガイダンス、校内模擬面接、就職メイク講座、表現発表会、卒 業遠足、HAMAMI ウィーク(教育成果発表会)、卒業式 等
コンテスト	JAGDA 国際学生ポスターアワード ・ 協賛企業特別賞【日本デザインセンター賞】1 名、入選 4 名、入選次点 2 名
ボランティア	全国 MUD デザインコンペティション ・ 経済産業大臣賞 1 名、佳作 4 名
産学連携	静岡新聞広告賞 ・ クリエーティブ部門：企業賞 2 名
特別講座	ロボットアイデア甲子園 最優秀賞、優秀賞受賞 ラグゼビューティ HAIR & MAKEUP PHOTO CONTESUT 入賞 HOMEI 賞・入選 各 1 名 専門学校 HTML5 作品アワード出場 技術賞 1 チーム 日本情報処理検定協会 文書デザインコンテスト 佳作 脳トレゲームコンテスト 優秀賞 U-22 プログラミング・コンテスト出場 静岡県警察サイバーセキュリティ作品コンテスト 福岡ゲームコンテスト 日本ゲーム大賞アマチュア部門 第 48 回天竜厚生会まつりボランティア (社会福祉法人天竜厚生会) 第 13 回天竜厚生会実践発表会 (社会福祉法人天竜厚生会) サイバー防犯ボランティア委嘱及び研修 (静岡県警察本部生活安全部サイバー犯罪対策課) データセンター見学 (株式会社 IIJ エンジニアリング) VU 大河ドラマ館プロモーション企画 (浜松市) 杏林堂薬局(株) 商品 PR (浜松市) 名刺デザイン制作 (東海電子印刷株式会社) 雑誌制作 (東海電子印刷株式会社) パッケージフィルムデザイン制作 (ナイストゥハブ) 量り売りブランディング (トリイソース)

オリジナルグッズのデザイン（渚園）
掛川駅看板を活用した企業ブランディング（キャタラー）
既存商品を活用したオリジナル商品の開発（静岡県障害者文化芸術活動支援センター）
フロントデザインセミナーと文字デッサン（モリサワ（大阪本社））
ポートフォリオ制作セミナー（グッドパッチ）
紙にまつわる講演（遠州紙商事）
就職活動に関する講演（リーダーラボ）
コピーライティングのセミナーとワークショップ（静岡県コピーライターズクラブ）
広告業界の著名人による講座（静岡県広告協会）
画材使用講習（リキテックス）
教育課程編成委員会（株式会社中日アド企画、株式会社アイデア）
マックスバリュ-東海産学連携活動（マックスバリュ-東海㈱）
サイバーセキュリティ動画制作（静岡県警察庁）
イルミネーション制作（浜松フルーツパーク）
「ChatGPT活用術」セミナー（富士通ラーニングメディア）
「ChatGPT実践術」セミナー（シーポイント）
IT業界についての講演（TISソリューションリンク株式会社）
制御プログラミング演習（株式会社システック）
浜松市いなさ人形劇まつり（浜松市いなさ人形劇まつり実行委員会）
きものファッションショーヘアメイク協力（有限会社かねた）
ブライダル実習（アビーチャーチ）
少年消防クラブへの加入促進プロジェクト映像制作ツール（浜松市消防局）
プロジェクトデザイン（オレンジコミュニケーション㈱）
デジタルコンテンツ科卒業制作
（浜松商工会議所、ナイトー工業株式会社、有限会社太悦鉄工、山田金属株式会社、
洋菓子店 Mokara、メロンショップマエシマ有限会社、㈱玉華堂、株式会社村松製油所、
有限会社うなぎの井口、SnowFlake）
ミライリンク（職業人講話）
（Visions Inc.、浜松日産自動車株式会社、株式会社 SPLYZA、
ソルトライブホールディングス株式会社、藤本工業株式会社）
幼児と環境・環境（指導法）（認定こども園 みどりのもり都田）
人間関係（指導法）（学校法人アソカ学園 追分幼稚園）
社会的養護の体系的理解（児童養護施設わこう・清明寮 児童自立支援施設三方原学園 母子
生活支援施設 トットジョイ子育て広場 なごみ）
障害児保育の実際（福祉型障害児入所施設 あさざり）
子育て支援の実際（リーザプレスクール）
保育特別講座（アスク・ミュージック）
ゲーム業界についての講演（グラビティゲームアプライズ㈱）
産業用ロボット操作体験（TAFLINK）等

6. 学生の生活支援

カウンセリング	日本産業カウンセラー協会と提携し、所属しているカウンセラーが学生のカウンセリングを本人の希望や学校側の勧めによって校内で実施しています。また、学校近くの開業医と校医契約を結び、緊急時の処置や学生の健康問題に関して相談をしています。
保護者との連携体制	カレッジ担当制とし、1名の学生につき複数の教員により、きめ細かな指導体制を徹底しており、保護者との連携も学科担当を軸として図られています。また、後援会総会を開くとともに、随時、個別の保護者面談も実施しています。

7. 学生納付金・修学支援

学生納付金 (令和5年度 入学生)	納入方法	入学検定料及び入学金を除く他の納付金は、年間納入額を4回に分けて、次の期日までに納入する。なお、年額を一括納入することもできる。※納付金の納入方法は、原則として指定金融機関の預金口座振替とする。
-------------------------	------	---

納入回数	納入時期
第1期分	3月
第2期分	6月
第3期分	9月
第4期分	12月

納付金額	学科名	入学金	授業料（年間）	備考
	グラフィックデザイン科	220,000円	920,000円	
	デジタルコンテンツ科	250,000円	920,000円	
	CADデザイン科	250,000円	920,000円	
	メイク・ブライダル科	220,000円	890,000円	
	AI×コンピュータ科	250,000円	920,000円	
	セキュリティネットワーク科	250,000円	920,000円	
	ゲームクリエイト科	250,000円	920,000円	
	未来こども科	200,000円	700,000円	※別途短大併修費あり
	医療事務科	250,000円	920,000円	
	国際IT・CAD科	150,000円	680,000円	
	国際観光・ビジネス科	150,000円	680,000円	
	国際介護福祉科	150,000円	750,000円	

経済的 支援措置	高等教育の 修学支援新 制度	文部科学省より、しっかりとした進路への意識や進学意欲があれば、家庭の経済状況に関わらず、大学、短期大学、高等専門学校、専門学校に進学できるチャンスを確認できる制度の対象校である。
-------------	----------------------	---

独立行政法人日本学生支援機構の奨学金	学費の納入が困難な場合、奨学生として機構から奨学金を受ける制度がある。人物・家計・学力などの基準により推薦・選考のうえ決定される。 高校在学中に申込みが可能な【予約採用】と本校入学後に申込みが可能な【在学採用】がある。								
学費サポートプラン	本校と㈱オリエントコーポレーションとの提携により実現した独自の学費分割納付制度（提携教育ローン）である。本校の学費について、当該教育ローンを申込みの場合、在学中は金利の一部を本法人（学校法人 静岡理工科大学）が助成する制度である。								
介護福祉士養成修学支援制度	本校が提携する社会福祉法人等が、介護福祉士国家資格取得を目指す外国人留学生に対し、学費及び生活費の経済的援助を行い、修学・就労を支援することを目的とする制度である。								
特待生制度（本校独自の奨学金制度）	本校では人物、学力に優れ、他の模範となるであろうと認められる者に対し、学費を優遇する特待生制度がある。本校の行う特待生選考の試験結果に基づき、＜特待生・準特待生 A・準特待生 B・準特待生 C＞を認定する。								
	<table border="0"> <tr> <td>特待生</td> <td>準特待生 A</td> <td>準特待生 B</td> <td>準特待生 C</td> </tr> <tr> <td>授業料の 全額免除</td> <td>授業料の 50%免除</td> <td>授業料の 25%免除</td> <td>授業料の 10万円免除</td> </tr> </table>	特待生	準特待生 A	準特待生 B	準特待生 C	授業料の 全額免除	授業料の 50%免除	授業料の 25%免除	授業料の 10万円免除
特待生	準特待生 A	準特待生 B	準特待生 C						
授業料の 全額免除	授業料の 50%免除	授業料の 25%免除	授業料の 10万円免除						

8. 学校の財務

資金収支計算書等	「学校法人 静岡理工科大学グループホームページ」参照 https://sist-net.ac.jp/information/
貸借対照表	「学校法人 静岡理工科大学グループホームページ」参照 https://sist-net.ac.jp/information/

9. 学校評価

自己評価・学校関係者 評価の結果	「令和 5 年度 学校評価書（学校関係者評価）」参照 https://hamasen.ac.jp/disclosure/
---------------------	---

10. 国際連携の状況

下記の学科において海外からの外国人留学生の受け入れを行っている。出願資格及び入学選考方法については下記の通りである。

受入学科	全科
入学選考方法	①日本語能力試験（本校作成のもの） ②作文（日本語で原稿用紙 800 字程度）

③面接試験 ④書類審査

留学生出願資格 以下の①から③の条件を満たしている者

①外国において12年の学校教育を修了した者

②次のいずれかの教育を受けた者

- ・(財)日本語教育振興協会の認定施設(日本語学校等)で6ヶ月以上の日本語教育を受けた者
- ・学校教育法第一条に定める学校で1年以上の教育を受けた者

③次のいずれかを満たしている者

- ・日本語能力試験N1またはN2に合格している者

ただし、国際IT・CAD科、国際観光・ビジネス科、国際介護福祉科はN3合格以上

- ・日本留学試験(独立行政法人日本学生支援機構主催)の科目「日本語」の成績が200点以上の者

11. その他

その他の
教育活動
(付帯事業等)
令和5年度 抜粋

【学校見学受け入れ・招聘授業・出張講座等の実績】

新居高等学校、磐田北高等学校、磐田西高等学校、磐田農業高等学校、磐田東高等学校、オイスカ浜松国際高等学校、小笠高等学校、掛川工業高等学校、掛川東高等学校、鹿島学園高等学校、湖西高等学校、相良高等学校、島田商業高等学校、星槎国際高等学校、清流館高等学校、聖隷クリストファー高等学校、キラリ高等学校、第一学院高等学校、天竜高等学校(二俣校舎・春野校舎)、遠江総合高等学校、常葉大学附属菊川高等学校、豊橋西高等学校、浜北西高等学校、浜名高等学校、浜松江之島高等学校、浜松大平台高等学校、浜松大平台高等学校(定時制課程)、浜松開誠館高等学校、浜松学院高等学校、浜松啓陽高等学校、浜松工業高等学校、浜松湖北高等学校、浜松湖北高等学校(佐久間分校)、浜松修学舎高等学校、浜松商業高等学校、浜松城北工業高等学校、浜松聖星高等学校、浜松東高等学校、袋井商業高等学校、藤枝順心高等学校、横須賀高等学校、向陽中学校、浜北北部中学校 等

- ・静岡県西部地区ワープロ新人競技会(施設貸出)

以上