

## 令和2年度 浜松未来総合専門学校 学校情報

## 1. 学校の概要、目標及び計画

学校概要	設置者
	法人名 学校法人 静岡理工科大学
	理事長 橋本 新平
	所在地 〒420-8538 静岡県静岡市葵区相生町 12-18
	連絡先 TEL 054-200-3333
	学校
	学校名 浜松未来総合専門学校
	開校 昭和60年4月
	校長 松本 文晴
	所在地 〒430-0929 浜松市中区中央 3-10-31
	連絡先 TEL 053-450-6550 FAX 053-450-6580
教育理念	社会で自立するために必要な人間力と高い専門技術を有する人材を育成し、地域社会に貢献する。
教育目標	教育基本法に則り、学校教育法に従い、工業分野における産業の発展に対応する情報処理、商業実務分野における実務教育と専門知識、教育・社会福祉分野における社会性と豊かな人間性、文化・教養分野における芸術性の素養と創造的スキル並びに各分野に関連する専門技術についての教育を行い、有能な職業人、社会人の育成を通して、産業の振興と地域社会の発展に寄与することを目的とする。

## 2. 各学科の教育

設置学科	設置コース	専門課程	修業 年数	募集 定員	全課程の修了に 必要な総授業時 数又は総単位数	入学者数 (令和3年度)	卒業生数 (令和2年度)
グラフィックデザイン科	—	文化・教養	3年	20名	2,860時間	40名	—名
デジタルコンテンツ科	—	工業	3年	20名	2,860時間	22名	—名
CADデザイン科	—	工業	2年	20名	2,040時間	32名	30名
メイク・ブライダル科	—	文化・教養	2年	20名	1,950時間	20名	—名
AI×コンピュータ科	—	工業	2年	50名	1,960時間	80名	46名
セキュリティネットワーク科	—	工業	2年	20名	1,960時間	25名	26名
ゲームクリエイト科	—	工業	3年	25名	3,030時間	26名	15名

未来こども科	-	教育・ 社会福祉	2年	40名	100単位	20名	-名
医療事務科	-	商業実務	2年	25名	1,920時間	41名	27名
国際IT・CAD科	-	工業	2年	20名	1,820時間	28名	-名
国際観光・ビジネス科	-	商業実務	2年	20名	1,820時間	17名	-名
国際介護福祉科	-	教育・ 社会福祉	2年	30名	2,040時間	14名	-名
ビジネスライセンス科	-	商業実務	2年	20名	2,040時間	-名	17名
こども保育科	-	教育・ 社会福祉	3年	20名	3,120時間	-名	10名
国際ITビジネス科	-	商業実務	3年	40名	2,430時間	-名	14名

## 取得可能資格

※学科・コース  
により異なる

### 【デザイン系資格】

A・F・T色彩検定、Illustrator クリエイター能力認定試験、Photoshop クリエイター能力認定試験、WEB デザイナー検定

### 【メイク・ネイル・ブライダル系】

日本メイクアップ技術検定、日本化粧品検定、色彩技能パーソナルカラー検定、JNA ジェルネイル技能検定試験、AWP 検定、ネイリスト技能検定

### 【IT系資格】

基本情報技術者試験、セキュリティマネジメント試験、応用情報技術者試験、情報処理安全確保支援士試験、ネットワークスペシャリスト試験、C言語プログラミング能力認定試験、電気通信工事担任者試験、MTA(マイクロソフト認定) ネットワーク/セキュリティ、シスコ技術者認定試験 CCENT 等

### 【クワイエット系資格】

CG エンジニア検定、色彩検定 等

### 【CAD系資格】

3次元CAD利用技術者試験、CAD利用技術者試験 等

### 【ビジネス系資格】

日商簿記検定、ファイナンシャル・プランニング技能検定、ビジネス能力検定、文書デザイン検定、ホームページ作成検定、プレゼンテーション作成検定、日本語ワープロ検定、MOS(マイクロソフトオフィススペシャリスト)、秘書技能検定、サービス接遇検定、リテールマーケティング(販売士)検定、コンピュータ会計能力検定 等

### 【医療事務系資格】

診療報酬請求事務能力認定試験、医療事務検定、保険請求事務技能検定、調剤報酬請求事務技能検定、介護報酬請求事務技能検定、メディカルマナー検定、医師事務作業補助技能認定試験、医療秘書技能検定、医事コンピュータ技能検定、赤十字救急法救急員 等

### 【教育・社会福祉系】

幼稚園教諭二種、保育士、社会福祉主事、幼児安全法支援員、幼児体育指導者検定、介護福祉士 等

## 主な就職先

(令和2年度卒)

### 【IT系技術職】

CTCシステムマネジメント株式会社、NANAシステム開発株式会社、NDSソリューション株式会社、TISソリューションリンク株式会社、あまた株式会社、ハイテクシステム株式会社 浜松支店、リコージャパン株式会社、旭情報サービス株式会社 中部支社、宇式エンジニアリング株式会社、株式会社NEXUS、株式会社PFU、株式会社アイレックス【浜松支店】、株式会社アスタワン、株式会社アバンセシステム、株式会社アルプスビジネスサービス、株式会社コスモ・コンピューティングシステム、株式会社シーエスイー、株式会社システック、株式会社システミクス、株式会社ジャスウィル、株式会社ソフトウェアプロダクツ、株式会社ダイレクトウェイヴ、株式会社テクノプロ テクノプロ・エンジニアリング社、株式会社ネクサス、株式会社ハブ、株式会社ビーネックステクノロジーズ、株式会社メイキング技研、株式会社ロジック、株式会社宇式通信システム、株式会社第一コンピュータリソース、株式会社電興社、株式会社日本ブレースメントセンター、株式会社門田電話工業所、興安計装株式会社、高千穂ソフト株式会社、太陽誘電株式会社、東京コンピュータサービス株式会社 浜松支店、東芝テックソリューションサービス株式会社、日本デジコム株式会社、日本情報産業株式会社、平野ビニール工業株式会社、有限会社アイディール 等

### 【CAD系】

エスピー鉄鋼株式会社、ケーテック株式会社、トヨタ自動車株式会社、ナンヨー株式会社、株式会社エイ・ウェイ、株式会社オーミ、株式会社シーアールイー、株式会社テクノプロ テクノプロ・エンジニアリング社、

株式会社メイテックフィルダーズ、株式会社浅野 静岡工場、株式会社望月プレス工業所、株式会社竜洋、三恵株式会社、天白精機株式会社、矢崎部品株式会社ものづくりセンター 等

【製造・生産管理系】

エンケイ株式会社、スズキ株式会社、フジアルテ株式会社、株式会社 J'S Factory、株式会社メイキング技研、株式会社新川製作所、株式会社藤田鐵工所、古田工業株式会社、湖南工業株式会社、三実精工株式会社 等

【一般事務・営業系】

株式会社キャメル珈琲、株式会社ジュピター、株式会社ビッグ富士、株式会社ベジコープ、株式会社メディック、株式会社ヨシダ、株式会社金指商会、株式会社相良プラスチック工業所、湖南工業株式会社、鹿島木材株式会社、静岡日野自動車株式会社、矢崎部品株式会社 E V システム開発設計センター 等

【医療機関・調剤事務系】

医療法人社団永田眼科、ウエルシア薬局株式会社、クリニックひでとし、たしろ歯科医院、医療法人弘遠会 すずかけグループ、医療法人社団海仁みどり台海谷眼科、医療法人社団名山会 坂本整形外科、株式会社 楠公堂薬局、株式会社ニチイ学館 浜松支店、株式会社杏林堂薬局、佐鳴台皮膚科クリニック、社会福祉法人聖隷福祉事業団 聖隷予防検診センター、社会福祉法人聖隷福祉事業団聖隷 浜松リハビリテーション病院、社会福祉法人聖隷福祉事業団聖隷 浜松病院、社会福祉法人聖隷福祉事業団 総合病院聖隷三方原病院、磐田メイツ睡眠クリニック 等

【教育系】

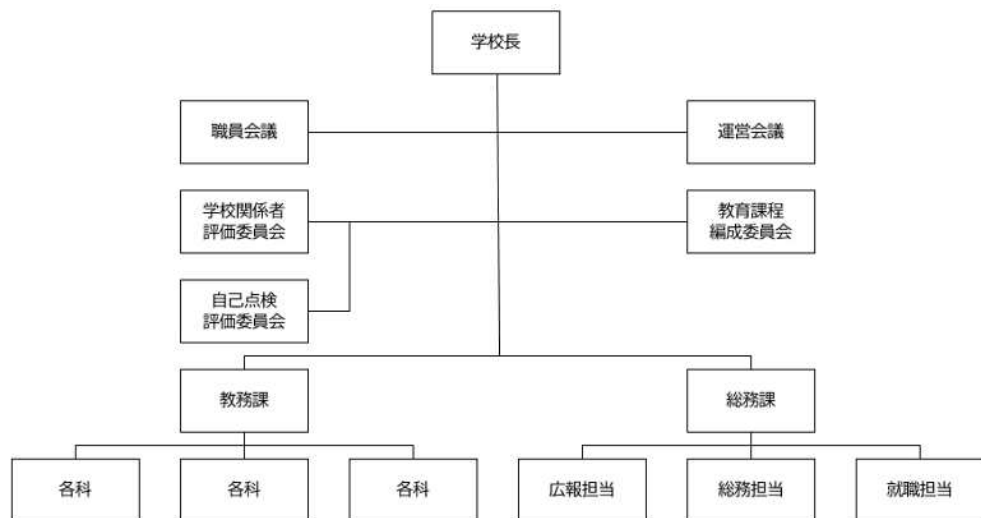
学校法人鴨江寺学園 鴨江幼稚園、学校法人無憂樹学園、株式会社タスク・フォース、社会福祉法人 愛育会 認定こども園愛育保育園、社会福祉法人ふたば会、社会福祉法人子羊学園、社会福祉法人天竜厚生会、社会福祉法人明生会 なかよしこども園、社会福祉法人和光会 和光寮 等

【留学生】

サゴーエンタプライズ株式会社、ワールド電子株式会社、株式会社 NEXUS、株式会社アイゼン、株式会社イリノ精工、株式会社セディック、株式会社ベジコープ、株式会社学習企画社、株式会社鈴木雄製作所、篠ヶ瀬工業株式会社、有限会社トキワ金属、有限会社フードリンク、有限会社山下ベース工業 等

### 3. 教職員 (令和3年5月1日現在)

教員数 123名 (専任教員22名、非常勤講師101名)  
事務職員 9名 (専任事務職員8名、非常勤事務職員1名)  
組織図



令和2年度 研修実績 (抜粋)	<p>新任教員研修、「中高の指導要領改訂」講演会、ハイブリッド型人材育成プログラム、CompTIA Skills Camp for Linux+ バーチャルセミナー&amp;トレーニング、</p> <p>データ分析のための Python 基礎 1 - プログラミング編、</p> <p>データ分析のための Python 基礎 2 - データ分析編、</p> <p>遠隔教育に関するノウハウ共有セミナー「オンラインによるゲーム開発講座」、</p> <p>遠隔教育に関するノウハウ共有セミナー「オンライン授業における「プログラミング実習」、</p> <p>BOM・標準化設計による設計、ビジネス統計スペシャリストセミナー、日商簿記3級セミナー、</p> <p>遠隔教育に関するノウハウ教育セミナー、オンラインによる簿記会計講座、</p> <p>2020年 教員研修会（医療秘書教育全国協議会）、全国保育士養成セミナー、</p> <p>ロボットシステム向け PLC 講習会 等</p>
-----------------------	---

#### 4. キャリア教育・実践的職業教育

キャリア教育	<p>本校では、在学中に志望する業界や企業において就業体験をする「インターンシップ」を実施しています。</p> <p>【インターンシップ実績】（教育・病院実習先を含む）</p> <ul style="list-style-type: none"> <li>● 幼稚園、保育所、認定こども園、児童福祉施設等</li> </ul> <p>山名幼稚園、城北幼稚園、富士見幼稚園、堀之内幼稚園、北庄内幼稚園、浜松学院大学付属幼稚園、あすなる幼稚園、磐田市立磐田北幼稚園、子育てセンターひだまり幼稚園部、鴨江幼稚園、ありたまこども園、子育てセンターみなみしま、認定こども園さじの里、ルンビニ第二保育園、子育てセンターとももり、ひまわり保育園、西貝保育園、えじり保育園、湖東白ゆり保育園、なのはな保育園、かけがわのぞみ保育園、遊歩の丘はまなこども園、中央ながかみ保育園、おおさかこども園、こぼと保育園、広瀬こども園、明和第二保育園、積志保育園、子育てセンターしんぱら、ひまわり保育園、風の森保育園、愛育保育園、舘山寺保育園、太陽さぎのみやこども園、なかよしこども園、風の森保育園、かけがわのぞみ保育園、瑞雲こども園、あさぎり、支援センター わかぎ、清明寮、春風寮、三方原スクエア、和光寮、SES浜松校、潮の香 等</p> <ul style="list-style-type: none"> <li>● 医療事務</li> </ul> <p>日本赤十字社 浜松赤十字病院（ニチイ学館経由）、市立湖西病院（ニチイ学館経由）、豊田えいせい病院、中東遠総合医療センター、十全記念病院、すずかけヘルスケアホスピタル、市立御前崎総合病院、聖隷福祉事業団 浜松市リハビリテーション病院、磐田市立総合病院、新都市病院 等</p>
--------	---

- 就職支援
- ・学生一人ひとりの「キャリアプランニング」を重視し、学生の希望に応じた指導とサポートを就職専任教員とクラス担任及び学科担当が連携して実施しています。
  - ・学内ネットワークおよび掲示板を利用し、タイムリーに求人情報等を配信しています。
  - ・様々なスタイルの採用試験に向けて、応募書類や筆記試験・面接試験(校内模擬面接・個別面接等)などの対策を入学年より年間を通して実施しています。
  - ・本校独自の学内企業説明会を実施しています。  
【令和2年度実施 学内企業説明会/選考試験】  
学校内で1日2企業までの、企業説明会/選考試験を開催しています。  
●実施企業 94社
  - ・クラス担当+就職担当+学科担当による多人数でのサポート体制
  - ・卒業生に対する就職支援を行っています。

## 5. 様々な教育活動・教育環境

- 施設・設備
- 【施設】  
屋上、カフェラウンジ、大講義室、就職相談室、医務室 等
- 【設備】  
パソコン実習室、ゲーム実習室、医療・ビジネス実習室、写真撮影スタジオ、Mac実習室、CAD実習室、家政実習室、和室・ドレス室、ピアノ実習室、入浴実習室、介護実習室、機械工作室、学内ネットワーク環境(学生ノートパソコン用の無線LAN環境) 等
- 学校行事  
入学式、オリエンテーション、ハイキング、テーブルマナー講座、演劇鑑賞、工場見学、企業視察、TOKYOゲームショー視察、年金セミナー、研修旅行、校内企業ガイダンス、校内模擬面接、就職メイク講座、表現発表会、卒業遠足、卒業研究発表会、卒業式 等
- コンテスト  
MBSD Cybersecurity Challenges 2020(三井物産株式会社)  
・ U-22プログラミング・コンテスト(U-22プログラミング・コンテスト実行委員会)
- ボランティア  
福岡ゲームコンテスト(企画)(福岡ゲーム産業振興機構)  
しずおかビジネスプランコンテスト(静岡市産学交流センター)  
サイバー防犯ボランティア活動(静岡県警察サイバー犯罪対策課)  
保育特別講座「くぼたまさと保育講座」(元NHK教育番組出演)  
ツアープランニング発表会((公財)浜松・浜名湖ツーリズムビューロー) 等

## 6. 学生の生活支援

- カウンセリング
- 日本産業カウンセラー協会と提携し、所属しているカウンセラーが学生のカウンセリングを本人の希望や学校側の勧めによって校内で実施しています。また、学校近くの開業医と校医契約を結び、緊急時の処置や学生の健康問題に関して相談をしています。

保護者との連携体制 全クラス担任制とし、きめ細かな指導体制を徹底しており、保護者との連携も担任を軸として図られています。また、在籍している学生の全保護者に文書等で連絡をし、後援会総会を開くとともに、個別の保護者面談も実施しています。

## 7. 学生納付金・修学支援

学生納付金 (令和2年度入学生) 納入方法 入学検定料及び入学金を除く他の納付金は、年間納入額を4回に分けて、次の期日までに納入する。なお、年額を一括納入することもできる。※納付金の納入方法は、原則として指定金融機関の預金口座振替とする。

納入回数	納入時期
第1期分	3月
第2期分	6月
第3期分	9月
第4期分	12月

納付金額	学科名	入学金	授業料(年間)	備考
	グラフィックデザイン科	220,000円	920,000円	
	デジタルコンテンツ科	250,000円	920,000円	
	CADデザイン科	250,000円	920,000円	
	メイク・ブライダル科	220,000円	890,000円	
	AI×コンピュータ科	250,000円	920,000円	
	セキュリティネットワーク科	250,000円	920,000円	
	ゲームクリエイト科	250,000円	920,000円	
	未来こども科	200,000円	700,000円	※別途短大併修費あり
	医療事務科	250,000円	920,000円	
	国際IT・CAD科	150,000円	680,000円	
	国際観光・ビジネス科	150,000円	680,000円	
	国際介護福祉科	150,000円	750,000円	
	ビジネスライセンス科	250,000円	920,000円	
	こども保育科	200,000円	700,000円	※別途短大併修費あり
	国際ITビジネス科	150,000円	680,000円	

経済的支援措置 高等教育の修学支援新制度 文部科学省より、しっかりとした進路への意識や進学意欲があれば、家庭の経済状況に関わらず、大学、短期大学、高等専門学校、専門学校に進学できるチャンスを確認できる制度の対象校である。

独立行政法人日本学生支援機構の奨学金 学費の納入が困難な場合、奨学生として機構から奨学金を受ける制度がある。人物・家計・学力などの基準により推薦・選考のうえ決定される。高校在学中に申込みが可能な【予約採用】と本校入学後に申込みが可能な【在学採用】がある。

学費サポートプラン 本校と㈱オリエントコーポレーションとの提携により実現した独自の学費分割納付制度（提携教育ローン）である。本校の学費について、当該教育ローンを申込み場合、在学中は金利の一部を本法人（学校法人 静岡理工科大学）が助成する制度である。

特待生制度（本校独自の奨学金制度） 本校では人物、学力に優れ、他の模範となるであろうと認められる者に対し、学費を優遇する特待生制度がある。本校の行う特待生選考の試験結果に基づき、〈特待生・準特待生 A・準特待生 B・準特待生 C〉を認定する。

特待生	準特待生 A	準特待生 B	準特待生 C
授業料の全額免除	授業料の 50%免除	授業料の 25%免除	授業料の 10 万円免除

## 8. 学校の財務

資金収支計算書等 「学校法人 静岡理工科大学グループホームページ」参照  
<https://sist-net.ac.jp/information/>

貸借対照表 「学校法人 静岡理工科大学グループホームページ」参照  
<https://sist-net.ac.jp/information/>

## 9. 学校評価

自己評価・学校関係者評価の結果 「令和元年度 学校評価書（学校関係者評価）」参照  
<https://hamasen.ac.jp/disclosure/>

## 10. 国際連携の状況

下記の学科において海外からの外国人留学生の受け入れを行っている。出願資格及び入学選考方法については下記の通りである。

受入学科	全科
入学選考方法	①日本語能力試験（本校作成のもの） ②作文（日本語で原稿用紙 800 字程度） ③面接試験 ④書類審査
留学生出願資格	以下の①から③の条件を満たしている者 ①外国において 12 年の学校教育を修了した者 ②次のいずれかの教育を受けた者 ・（財）日本語教育振興協会の認定施設（日本語学校等）で 6 ヶ月以上の日本語教育を受けた者 ・学校教育法第一条に定める学校で 1 年以上の教育を受けた者 ③次のいずれかを満たしている者 ・日本語能力試験 N1 または N2 に合格している者 ・日本留学試験（独立行政法人日本学生支援機構主催）の科目「日本語」の成績が 200 点以上の者

## 11. その他

その他の  
教育活動  
(付帯事業等)

【学校見学受け入れ・招聘授業・出張講座等の実績】 ※令和2年度 抜粋

居高等学校、池新田高等学校、磐田北高等学校、磐田西高等学校、磐田農業高等学校、磐田東高等学校、小笠高等学校、掛川工業高等学校、掛川東高等学校、湖西高等学校、相良高等学校、島田商業高等学校、聖隷クリストファー高等学校、天竜高等学校（二俣校舎・春野校舎）、遠江総合高等学校、常葉大学附属菊川高等学校、榛原高等学校、浜北西高等学校、浜名高等学校、浜松江之島高等学校、浜松大平台高等学校、浜松大平台高等学校（定時制）、浜松開誠館高等学校、浜松学院高等学校、浜松啓陽高等学校、浜松工業高等学校、浜松湖東高等学校、浜松湖北高等学校、浜松湖北高等学校（佐久間分校）、浜松修学舎高等学校、浜松商業高等学校、浜松城北工業高等学校、浜松聖星高等学校、浜松東高等学校、袋井商業高等学校、横須賀高等学校、南陽中学校 等

・西部地区商業高校ワープロ競技会（施設貸出）

以上