

平成 30 年度 浜松情報専門学校 学校情報

1. 学校の概要、目標及び計画

学校概要	設置者
	法人名 学校法人 静岡理科大学
	理事長 橋本 新平
	所在地 〒420-8538 静岡県静岡市葵区相生町 12-18
	連絡先 TEL 054-200-3333
	学 校
	学校名 浜松情報専門学校
	開 校 昭和 60 年 4 月
	校 長 松本 文晴
	所在地 〒430-0929 浜松市中区中央 3-10-31
	連絡先 TEL 053-450-6550 FAX 053-450-6580
教育理念	社会で自立するために必要な人間力と高い専門技術を有する人材を育成し、地域社会に貢献する。
教育目標	教育基本法の精神に則り、学校教育法に従い、産業の発展に対応する情報処理及び関連する技術と、商業分野における実務教育および関連する部門の技術を教育するとともに教育に関する学科、一般教養に関する学科も授けて、知性高く教養の高い近代的中堅技術者を養成し、地域の振興に寄与することを目的とする。

2. 各学科の教育

設置学科	設置コース	専門課程	修業 年数	募集 定員	学習時間数 (1 時間=45 分)	入学者数 (平成 30 年度)	卒業生数 (平成 29 年度)
コンピュータ科	—	工業	2 年	40 名	2,040 時間	41 名	44 名
セキュリティ ネットワーク科	—	工業	2 年	20 名	2,040 時間	20 名	—
ゲームクリエイト科	—	工業	3 年	20 名	3,060 時間	15 名	16 名
アニメーション科	—	工業	3 年	20 名	3,060 時間	—	9 名
CAD 科	—	工業	2 年	30 名	2,040 時間	18 名	11 名
ビジネスライセンス科	—	商業実務	2 年	20 名	2,040 時間	15 名	8 名
医療事務科	—	商業実務	2 年	20 名	2,040 時間	20 名	22 名
こども保育科	—	教育・ 社会福祉	3 年	20 名	3,105 時間	12 名	15 名
国際 I T ビジネス科	—	商業実務	3 年	40 名	2,430 時間	41 名	—

取得可能資格

※取得資格は
学科・コース
により異なる

【IT系資格】

基本情報技術者試験、セキュリティマネジメント試験、応用情報技術者試験、情報処理安全確保支援士試験、ネットワークスペシャリスト試験、C言語プログラミング能力認定試験、電気通信工事担任者試験、MTA(マイクロソフト認定) ネットワーク/セキュリティ、シスコ技術者認定試験 CCENT 等

【クリエイティブ系資格】

CG エンジニア検定、色彩検定 等

【CAD系資格】

3次元 CAD 利用技術者試験、CAD 利用技術者試験 等

【ビジネス系資格】

日商簿記検定、ファイナンシャル・プランニング技能検定、ビジネス能力検定、文書デザイン検定、ホームページ作成検定、プレゼンテーション作成検定、日本語ワープロ検定、MOS(マイクロソフトオフィススペシャリスト)、秘書技能検定、リテールマーケティング(販売士) 検定、コンピュータ会計能力検定 等

【医療事務系資格】

診療報酬請求事務能力認定試験、医療事務検定、保険請求事務技能検定、調剤報酬請求事務技能検定、介護報酬請求事務技能検定、メディカルマナー検定、医師事務作業補助技能認定試験、歯科助手技能認定試験、医療秘書技能検定、医事コンピュータ技能検定、サービスケア専門士検定、ベビーシッター養成講座、赤十字救急法救急員 等

【教育系】

幼稚園教諭二種、保育士、社会福祉主事、幼児安全法支援員、幼児体育指導者検定 等

主な就職先

(H29 年度卒)

【IT系技術職】

(株) TOKAI ホールディングス、(株) アイレックスインダストリアルソリューションズ
(株) アスタワン、(株) アルプスビジネスサービス、(株) エイジェック
(株) エーアイネット・テクノロジー、(株) オルトア、(株) ソフィックス
(株) ハブ、(株) フリーダム、(株) リキシステム、(株) ロジック
TIS ソリューションリンク(株)、アグレックスファインテクノ株式会社
アドバンスシステム (株)、イマクロデザイン、ハイテックシステム (株)
フォーザウィン(株)、メルテックビジネス株式会社、旭情報サービス (株)
東芝テックソリューションサービス (株)、日興通信株式会社
日本システムウェア株式会社、日本情報産業 (株) 等

【アニメーション系】

(株) WHITE FOX、花梨エンターテイメント、新企画 (株)

【CAD系】

(株) 相生製作所、WDB工学 (株)、(株) 竜洋、(株) ワイケーデザインリンク
(株) オーミ、シンズ工業株式会社、(株) フジテクノ、文化シャッター株式会社
八木商会、シブヤ精機(株)、プライムアースEVエナジー (株)、(株) 親和製作所
(株) アウトソーシング、静岡日野自動車 (株)、小林機工 (株)、湖南工業 (株)
(株) 藤田鉄工所、(株) セイワ設計、協和工業 (株)
(株) 相良プラスチック工業所、ISK (株) 等

【一般事務・営業系職種】

(株) オリエンタルランド、(株) 小林組、(株) マルト神戸屋、(株) オンワード樫山
(株) ラビアン・ローゼ、ハーレーダビッドソン浜松、(株) トーシン
はましんリース株式会社 等

【病院・薬局事務職】

(株) ニチイ学館、どんぐり薬局、社会福祉法人 聖隷福祉事業団、しのはら医院
海谷眼科、(株) エムズレイズ みらい薬局、かわだ小児科アレルギークリニック
豊橋清和第二せきぜん病院、ケアル株式会社 みつけ薬局、葵町こどもクリニック
大井薬局、木佐森医院、医療法人社団 MFC 溝口ファミリークリニック
八木医院、(株) アミカーレ ショーワ薬局 等

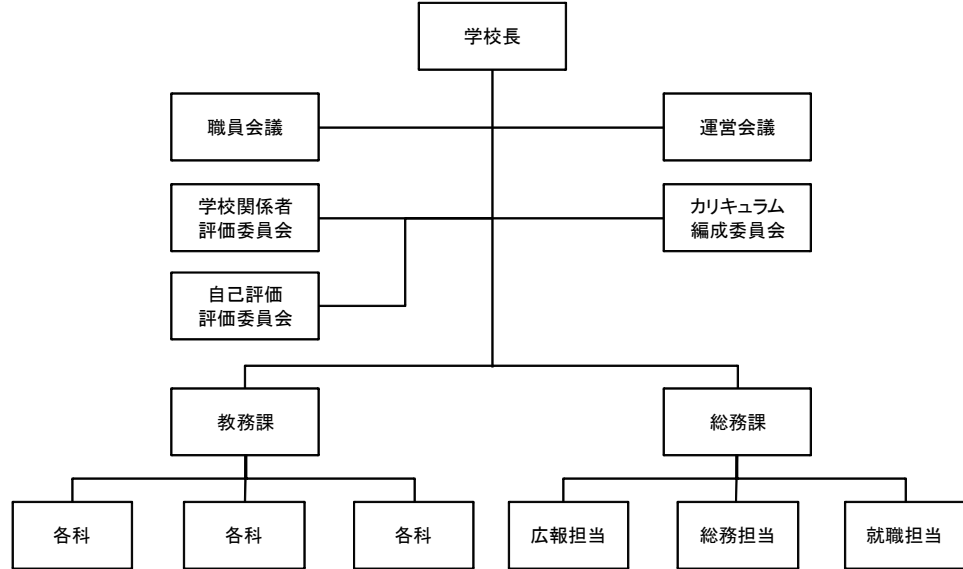
【教育系】

社会福祉法人 天竜厚生会、社会福祉法人泉洞会 葛ヶ丘保育園
社会福祉法人 恵和会 えがおの有度保育園、社会福祉法人花の園会 たんぼぼ保育園
認定こども園 きじの里、ずだじこども園、社会福祉法人 たんぼぼ会
社会福祉法人 こぼと会 ゆたか保育園、大須賀苑、さんくすキッズ保育園 等

3. 教職員 (平成 30 年 5 月 1 日現在)

教員数 84 名 (専任教員 16 名、非常勤講師 68 名)
 事務職員 6 名 (専任事務職員 4 名、非常勤事務職員 2 名)
 組織図

浜松情報専門学校組織図



- | | | |
|--------------------------|---|---|
| 平成 29 年度
研修実績
(抜粋) | <ul style="list-style-type: none"> ・ 新任教員研修 ・ 発達障がい者への学習指導力向上研修 ・ C # 入門 ・ モータードライブ応用研究会 ・ 医事コンピュータ研修会 ・ 遊び歌研究会・講習会 ・ セキュリティ人材セミナー | <ul style="list-style-type: none"> ・ 専修学校における職業教育 ・ 障害者差別解消法について ・ U n i t y 3 D 応用 ・ 社会・労働保険実務講座 ・ 販売士育成講習会 ・ CATIA CAE 技術研修 ・ 情報セキュリティ基礎 |
|--------------------------|---|---|

等

- | | | |
|-----------------------------|--|--|
| 平成 30 年度
研修実績・予定
(抜粋) | <ul style="list-style-type: none"> ・ 新任教員研修 ・ Unity 入門 ・ 減価償却の税実務 ・ 医事コンピュータ研修会 ・ 遊び歌研究会・講習会 ・ 保育学セミナー | <ul style="list-style-type: none"> ・ Java によるシステム開発 ・ C#基礎 ・ 販売士育成講習会 ・ CATIA CAE 技術研修 |
|-----------------------------|--|--|

等

4. キャリア教育・実践的職業教育

キャリア教育 本校では、在学中に志望する業界や企業において就業体験をする「インターンシップ」を実施しています。

【インターンシップ実績】（教育実習先を含む）

●こども園、幼稚園、保育園

あけぼの幼稚園、城北幼稚園、向笠幼稚園、豊田北部幼稚園、福田中幼稚園
磐田南幼稚園、豊田東幼稚園、横須賀幼稚園、春日こども園、普済寺幼稚園
松城幼稚園、相生こども園、あすなろ幼稚園、駅南幼稚園、花園幼稚園
さなる幼稚園、島田南幼稚園、なかざわこども園、子育てセンターさやのもり幼稚園部
湖東幼稚園、蒲幼稚園、上島幼稚園、なかざわこども園、気賀幼稚園、ずだじこども園
入野幼稚園、小川幼稚園、平成幼稚園、万斛幼稚園、内野幼稚園、可美幼稚園
北浜南幼稚園、北浜東幼稚園、新原幼稚園、平和こども園、袋井東幼稚園
浅羽東幼稚園、飯田幼稚園
豊田西保育園、ハローこども園、袋井ハロー保育園、なかよし第2保育園
遊歩の丘 はまなこども園、第3ゆりかご保育所、ゆたか保育園
湖東・しらゆり保育園、聖隷こども園わかば、豊田みなみ保育園
たんぼぼ保育園、なのはな保育園、はらっぱ保育園、とみがおか保育園
きぶね保育園、中瀬保育園、とみがおか保育園、きぶね保育園、すずかけっこ保育園
和合保育園、マーガレット保育園、愛恵保育園、細江保育園、高丘保育園
まるづか保育園、くすのき保育園、どんぐり保育園、めいわ可睡保育園
志都呂保育園、可美保育園、佐鳴台保育園、花川保育園、美和保育園、石津保育園
あさば保育園、さゆり保育園、よこすか保育園、舘山寺保育園、すみよし保育園
草薙ふたばこども園、葵ヶ丘保育園、みどり保育園 等

●医療事務

聖隷福祉事業団 聖隷健診センター/浜松市リハビリテーション病院/総合病院 聖隷三方原病院
株式会社ニチイ学館 遠州病院/すずかけセントラル病院/浜松赤十字病院
日本赤十字社 浜松赤十字病院
J A 静岡厚生連 遠州病院、医療法人社団 明徳会 十全記念病院
市立湖西病院、 医療法人社団 恵成会 豊田えいせい病院
有限会社海谷リサーチカンパニー、かわだ小児科アレルギークリニック
葵町こどもクリニック、木佐森医院、溝口ファミリークリニック、八木医院
株式会社ヴィックチカラ、みつげ薬局、大井薬局、ショーワ薬局 等

- 就職支援
- ・学生一人ひとりの「キャリアプランニング」を重視し、学生の希望に応じた指導とサポートを就職専任教員とクラス担任が連携して実施しています。
 - ・学内ネットワークおよび掲示板を利用し、タイムリーに求人情報等を配信しています。
 - ・様々なスタイルの採用試験に向けて、応募書類や筆記試験・面接試験(校内模擬面接・個別面接 等)などの対策を入学年より年間を通して実施しています。
 - ・本校独自の企業ガイダンスを年2回実施しています。
- 【平成29年度卒業生対象 学内企業ガイダンス】
- 第1回 平成29年3月16日 参加企業 107社
 - 第2回 平成29年5月26日 参加企業 47社
- ・学校内で1日2企業までの、企業説明会/選考試験を開催しています。
 - ・クラス担当+就職担当+就職活動ゼミ担当による多人数でのサポート体制
 - ・卒業生に対する就職支援を行っています

5. 様々な教育活動・教育環境

- 施設・設備
- 【施設】
- 屋上、カフェラウンジ、大講義室、進路指導室 等
- 【設備】
- ピアノ実習室、パソコン実習室、医療・ビジネス実習室、アニメーション実習室
機械工作室、学内ネットワーク環境(学生ノートパソコン用の無線LAN環境) 等
- 学校行事
- 入学式、オリエンテーション、ハイキング、演劇鑑賞、トヨタ工場見学、TOKYO ゲームショウ視察、国際モダンホスピタルショウ視察、年金セミナー、研修旅行、校内企業ガイダンス、校内模擬面接、就職メイク講座、卒業研究発表会、卒業式 等
- コンテスト
- ビジネスプランコンテスト、Next Communication Award 2016
- ボランティア
- バイクのふるさと展、幼稚園・保育園行事(夏祭り、クリスマス会等) 等
- 選択授業
- 幅広い教養・他学科授業の受講・他学科学生との交流を目的に実施
- 【平成29年度開講科目】
- CAD、MOS対策、漢字検定、茶道、書道、作法、運転免許、ピアノ、ワープロ、ネイル講座、表計算、英会話、フットサル 等

6. 学生の生活支援

カウンセリング 日本産業カウンセラー協会と提携し、所属しているカウンセラーが学生のカウンセリングを本人の希望や学校側の勧めによって校内で実施しています。また、学校近くの開業医と校医契約を結び、緊急時の処置や学生の健康問題に関して相談をしています。

保護者との連携体制 全クラス担任制とし、きめ細かな指導体制を徹底しており、保護者との連携も担任を軸として図られています。また、在籍している学生の全保護者に文書等で連絡をし、後援会総会を開くとともに、個別の保護者面談も実施しています。

7. 学生納付金・修学支援

学生納付金 納入方法 入学検定料及び入学金を除く他の納付金は、年間納入額を4回に分けて、次の期日までに納入する。なお、年額を一括納入することもできる。※納付金の納入方法は、原則として指定金融機関の預金口座振替とする。

納入回数	納入時期
第1期分	3月
第2期分	6月
第3期分	9月
第4期分	12月

納付金額 コンピュータ科、セキュリティネットワーク科、CAD科
ビジネスライセンス科、医療事務科

項目	1年次合計	2年次合計	3年次合計
入学選考料	22,000円	—	—
入学金	250,000円	—	—
授業料(年4回分納)	874,400円	874,400円	—

ゲームクリエイト科、アニメーション科

項目	1年次合計	2年次合計	3年次合計
入学選考料	22,000円	—	—
入学金	250,000円	—	—
授業料(年4回分納)	874,400円	874,400円	874,400円

こども保育科

項目	1年次合計	2年次合計	3年次合計
入学選考料	22,000円	—	—
入学金	200,000円	—	—
授業料(年4回分納)	650,000円	650,000円	650,000円
短大併修費用	233,000円	228,000円	221,500円

国際ITビジネス科

項目	1年次合計	2年次合計	3年次合計
入学選考料	22,000円	—	—
入学金	150,000円	—	—
授業料(年4回分納)	680,000円	680,000円	680,000円

経済的 支援措置	独立行政法人日本学生支援機構の奨学金	学費の納入が困難な場合、奨学生として機構から奨学金を受ける制度がある。人物・家計・学力などの基準により推薦・選考のうえ決定される。高校在学中に申込みが可能な【予約採用】と本校入学後に申込みが可能な【在学採用】がある。			
	学費サポートプラン	本校と㈱オリエントコーポレーションとの提携により実現した独自の学費分割納付制度（提携教育ローン）である。本校の学費について、当該教育ローンを申込み場合、在学中は金利の一部を本法人（学校法人 静岡理科大学）が助成する制度である。			
	特待生制度（本校独自の奨学金制度）	本校では人物、学力に優れ、他の模範となるであろうと認められる者に対し、学費を優遇する特待生制度がある。本校の行う特待生選考の試験結果に基づき、<特待生・準特待生A・準特待生B>を認定する。			
	種別	特待生	準特待生 A	準特待生 B	
	内容	授業料の全額免除	授業料の50%免除	授業料の25%免除	

8. 学校の財務

資金収支計算書等 「学校法人 静岡理科大学グループホームページ」参照
<http://www.sist-net.ac.jp/kessan.html>

貸借対照表 「学校法人 静岡理科大学グループホームページ」参照
<http://www.sist-net.ac.jp/kessan.html>

9. 学校評価

自己評価・学校関係者評価の結果 「平成 28 年度 学校評価書（学校関係者評価）」参照
<http://www.hamasen.ac.jp/files/assessment.pdf>

10. 国際連携の状況

下記の学科において海外からの外国人留学生の受け入れを行っている。出願資格及び入学選考方法については下記の通りである。

受入学科	全科
入学選考方法	①日本語能力試験（本校作成のもの） ②作文（日本語で原稿用紙 800 字程度） ③面接試験 ④書類審査
留学生出願資格	以下の①から③の条件を満たしている者 ①外国において 12 年の学校教育を修了した者 ②次のいずれかの教育を受けた者 ・（財）日本語教育振興協会の認定施設（日本語学校等）で 6 ヶ月以上の日本語教育を受けた者 ・学校教育法第一条に定める学校で 1 年以上の教育を受けた者 ③次のいずれかを満たしている者 ・日本語能力試験 N1 または N2 に合格している者 ・日本留学試験（独立行政法人日本学生支援機構主催）の科目「日本語」の成績が 200 点以上の者

11. その他

その他の 教育活動 (付帯事業等)	【学校見学受け入れ・招聘授業・出張講座等の実績】 ※平成 29 年度 抜粋 新居高等学校、池新田高等学校、磐田北高等学校、磐田西高等学校、磐田農業高等学校 磐田東高等学校、小笠高等学校、掛川工業高等学校、川根高等学校、湖西高等学校 聖隷クリストファー高等学校、天竜高等学校、遠江総合高等学校、常葉菊川高等学校 豊橋中央高等学校、浜北西高等学校、浜名高等学校、浜松江之島高等学校 浜松大平台高等学校、浜松開誠館高等学校、浜松学院高等学校、浜松啓陽高等学校 浜松湖東高等学校、浜松湖北高等学校、浜松湖北高等学校 佐久間分校 浜松修学舎高等学校、浜松商業高等学校、浜松城北工業高等学校、浜松聖星高等学校 浜松東高等学校、袋井商業高等学校、藤枝順心高等学校、横須賀高等学校 浅羽中学校、磐田市立神明中学校、磐田第一中学校、岡崎中学校、周南中学校 ・西部地区商業高校ワープロ競技会（施設貸出） ・静岡県学校農業クラブ 農業情報処理競技会（施設貸出） ・浜松科学館小中学生対象 サイエンスアドベンチャー（ロボット製作） ・高校生ロボチャート大戦
-------------------------	---

以 上